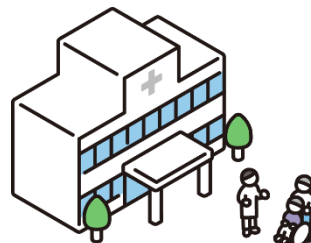


# 医療型短期入所の利用方法について

茨城県立医療大学付属病院では、

空床利用型で医療型短期入所をお受けしています。



## 空床利用型とは？

空きがあるベッドを利用して短期入所をお受けするサービスの一種です。

病棟のベッドに空きがでた場合、短期入所の利用ができます。

あらかじめ、希望の日時でベッドを予約することはできません。

## 利用したいときは？

事前診断や契約等、必要手続きを済ませた後、当院の予約専用電話まで短期入所利用希望日程をご連絡ください。

ご希望の日程でベッドに空きがでた場合は、入所希望日のおおよそ一週間前を目安に当院からご連絡を差し上げます。

茨城県立医療大学付属病院