

実施期間 5日間
平成25年11月11日（月）～11月15日（金）

このたび平成25年11月に実施いたしました『外来待ち時間調査』の結果が
まとまりましたのでご報告いたします。
ご協力いただきました患者さん・ご家族の皆様にはご協力に対し、
心からお礼申し上げます。

対象者数（有効回収） 454名

1. 全体としての待ち時間について

*当院の外来待ち時間とは、診察やリハビリテーションの予約時間から診療開始までの時間を計算しています。

<診察室(常設科のみ)>

各科	平均
内科	16分
神経内科	20分
リハビリテーション科	26分
整形外科	14分
小児科	35分
診察室平均	25分

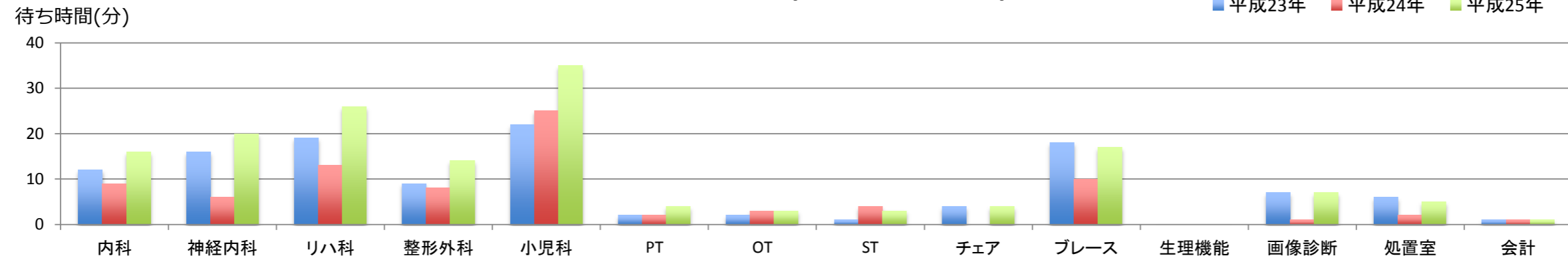
<リハビリテーション部>

各科	平均
PT(理学療法)	4分
OT(作業療法)	3分
ST(言語療法)	3分
CC(チェアクリニック)	4分
BC(ブレースクリニック)	17分
リハビリテーション部平均	4分

<その他>

各科	平均
生理機能	0分
画像診断	7分
処置室(案内)	5分
会計	1分
その他平均	1分

待ち時間（経年による比較）



2. 全体について（まとめ）

結果

- 「待ち時間調査」の結果は、全科とも概ね予定通りの時間に開始されていました。
- 診察室全体の平均待ち時間は25分で、リハビリテーション部の療法の待ち時間は3～4分でした。リハビリテーション部の中でも、ブレースクリニックは待ち時間が長く17分でしたが、経年変化をみると、少しずつ待ち時間が短くなっています。
- その他の診察室やリハビリテーション部以外の平均待ち時間は1分で、生理機能や会計での待ち時間が短い結果でした。
- 待ち時間の中には、100分超えのケースもあり、特に小児科のお子様・ご家族に長いケースが発生していました。
- 経年で比較すると、今年度は診察の待ち時間の延長がみられました。

まとめ

厚生労働省（平成20年）の同規模病院調査結果では、待ち時間30分以内40.7%であり、当院は79.8%と待ち時間が短い結果でした。
当院は小児科の来院患者数が多いことが特徴であり、今回の結果では小児科とブレースクリニックの待ち時間が長い結果となりました。また、待ち時間に関しては、外来患者満足度調査においても毎年ご指摘いただいております。
今後も、今回の調査結果を真摯に受け止め、医師および外来スタッフで問題を共有し、予約時間を守るように努めていきたいと思っております。